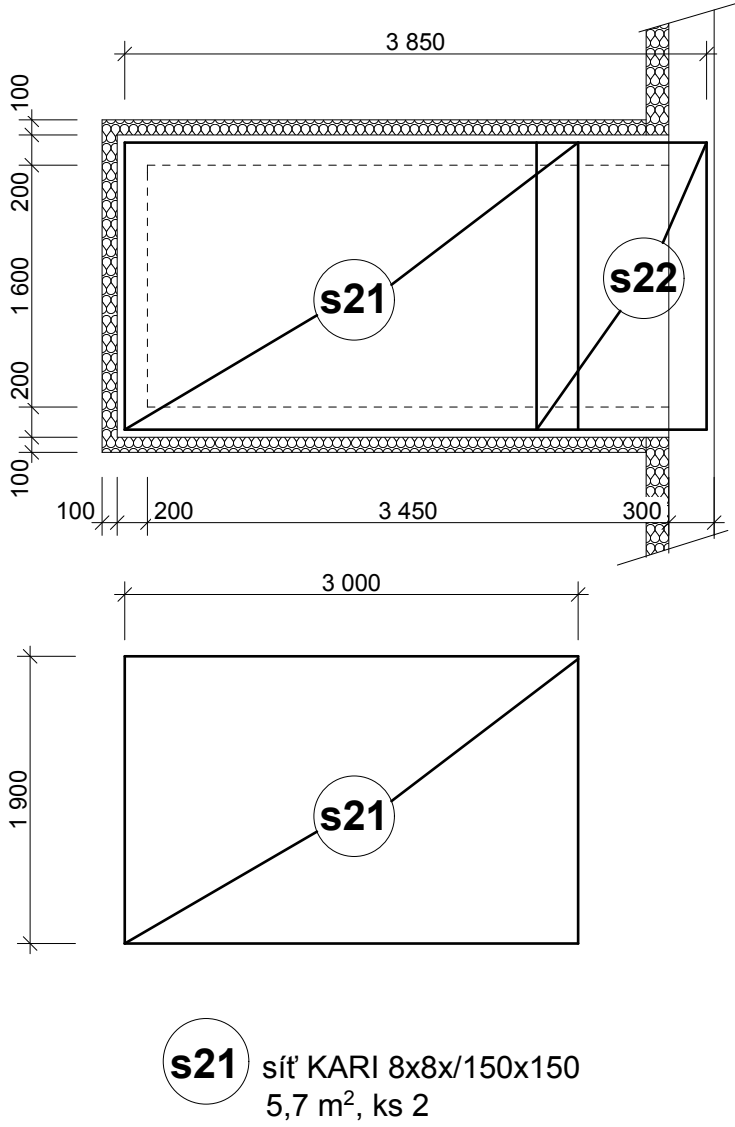
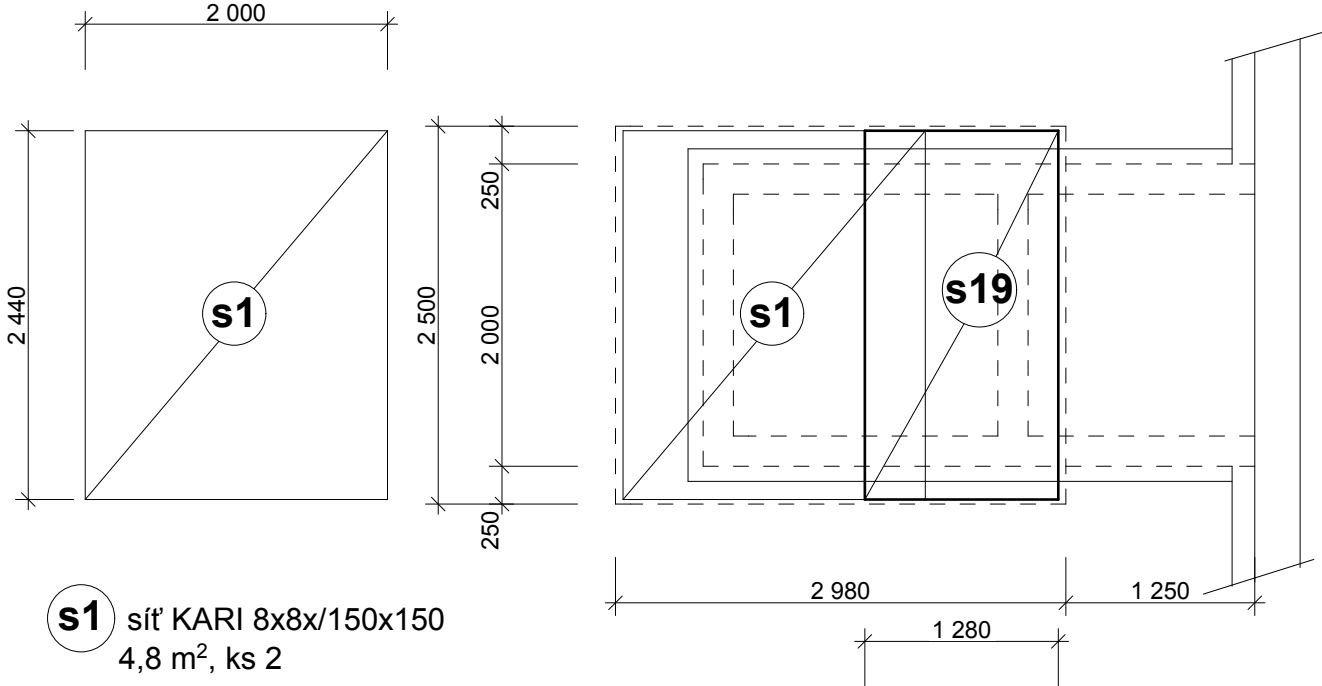


PŮDORYS DESKY STROPU NAD 9.NP- 1 ks
- spodek +27,560, krytí 15 mm



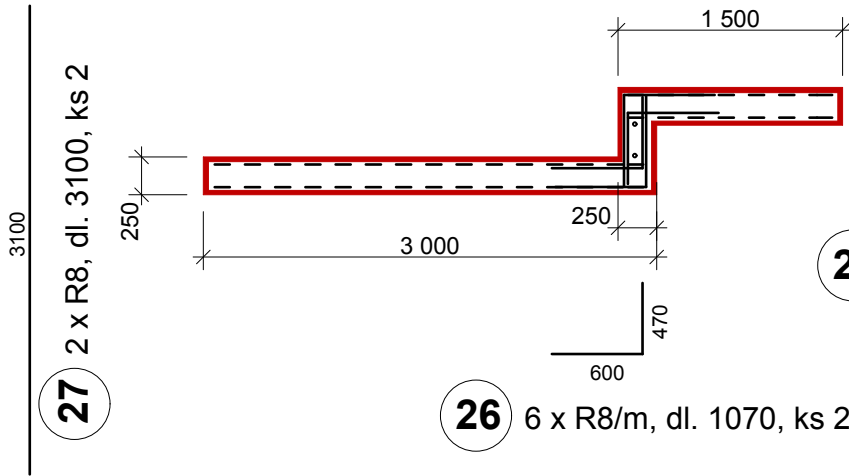
s22 síť KARI 8x8x/150x150
2,1 m², ks 2

PŮDORYS ZÁKLADOVÉ DESKY - 1 ks
- vršek -1,610, krytí 40 mm



s1 síť KARI 8x8x/150x150
4,8 m², ks 2

BOČNÍ STĚNA ZÁKLADOVÉ DESKY - 1 ks

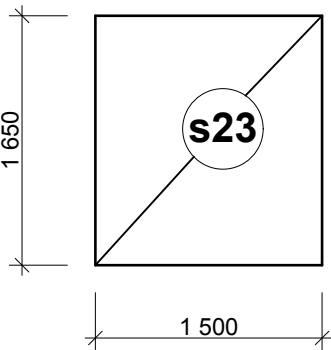
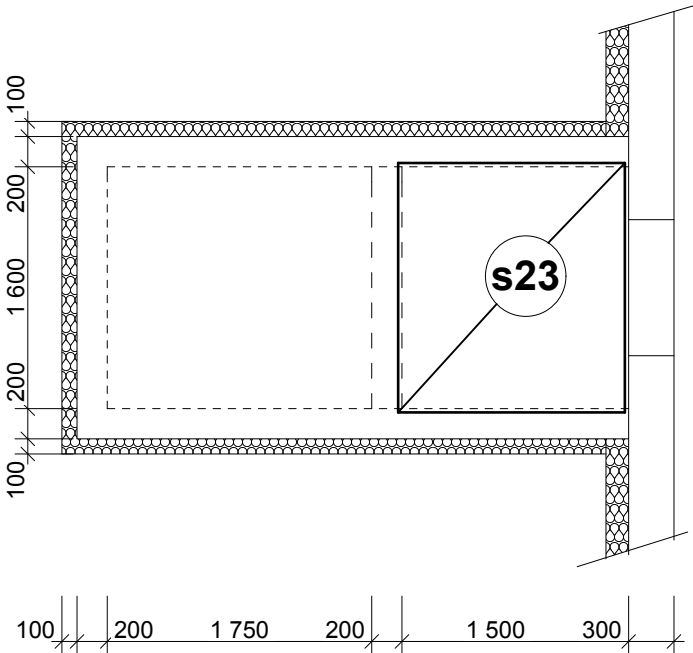


s21 síť KARI 8x8x/150x150
5,7 m², ks 2

s19 síť KARI 8x8x/150x150
3,12 m², ks 2

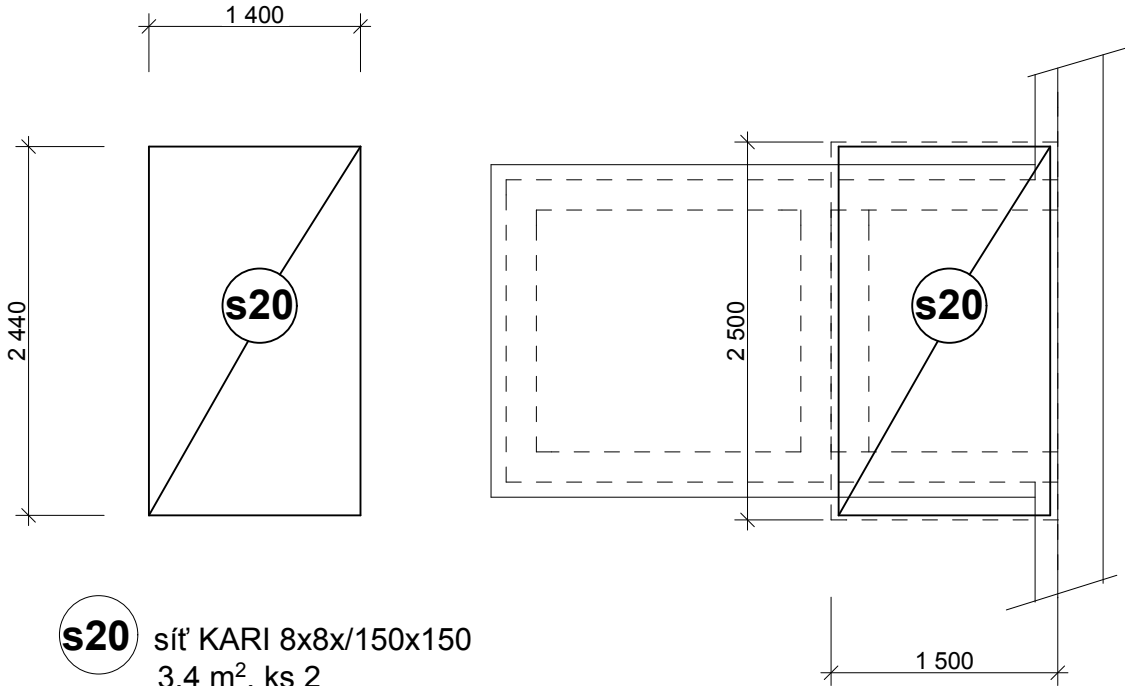
s22 síť KARI 8x8x/150x150
2,1 m², ks 2

PŮDORYS STROPNÍCH DESEK- 8 ks



s23 síť KARI 8x8x/150x150
2,48 m², ks 2 x 8 = 16

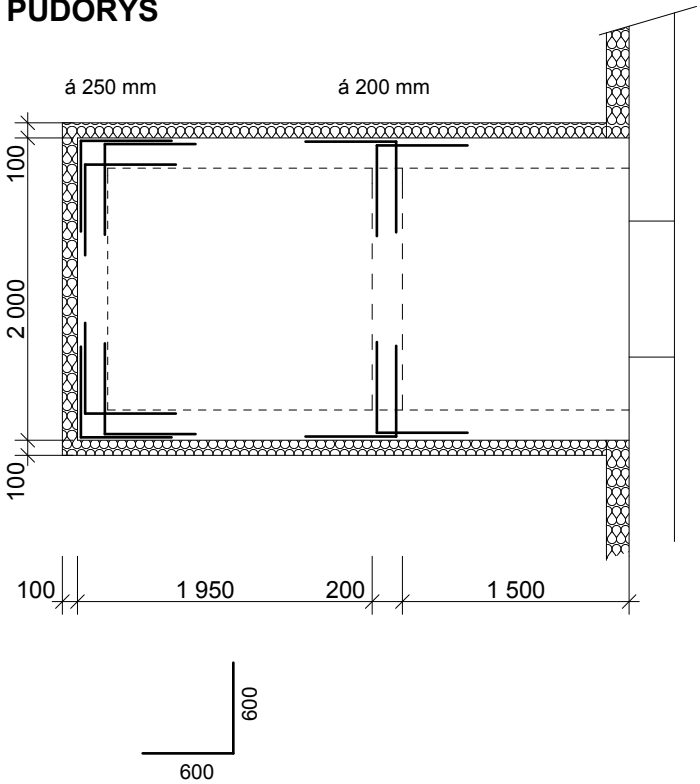
PŮDORYS ZÁKLADOVÉ DESKY - 1 ks
- vršek -1,150, krytí 40 mm



s20 síť KARI 8x8x/150x150
3,4 m², ks 2

SCHÉMA OSAZENÍ ROHOVÝCH PŘÍLOŽEK

PŮDORYS

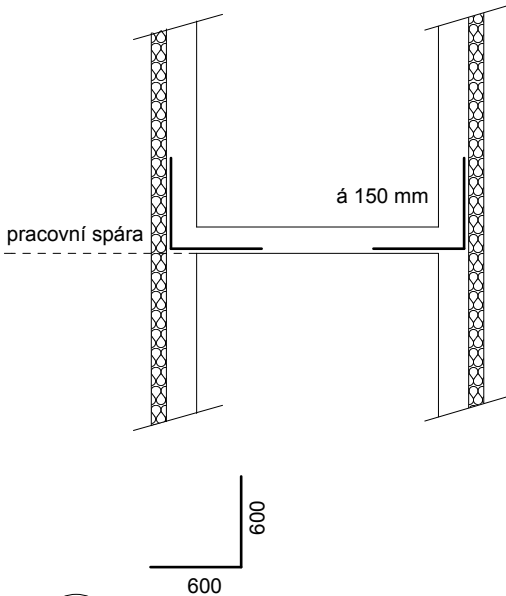


s21 síť KARI 8x8x/150x150
5,7 m², ks 2

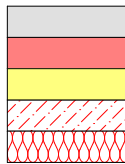
s22 síť KARI 8x8x/150x150
2,1 m², ks 2

SCHÉMA OSAZENÍ ROHOVÝCH PŘÍLOŽEK

ŘEZ



s21 síť KARI 8x8x/150x150
5,7 m², ks 2



STÁVAJÍCÍ KONSTRUKCE
NOVÉ KONSTRUKCE
BOURANÉ KONSTRUKCE
BETONOVÉ KONSTRUKCE
TEPELNÁ IZOLACE

Beton C/25/30 , XC2
Ocel B 500A (R)

Ipros s. r. o.

Tyršova 2076, 256 01 Benešov,
tel. 317 721 655, 317 728 348,
e-mail: ipros@iprosbn.cz,



Zodp.projektant : Ing. Miroslav Frantes, Zdeněk Rainhart

Autor návrhu: Zdeněk Rainhart

Vypracoval: Zdeněk Rainhart

Investor : Město Benešov, Masarykovo náměstí 100, Benešov

Datum : 16.4.2020

Akce :

Přístavba výtahu k č.p. 2005,
Benešov, Na Bezděkově

Stupeň : DVD

Zak. číslo : 7/20

Měřítko : 1:50

Obsah :

Číslo výkresu :

Výkres výztuže _desky

D.1.1.6